



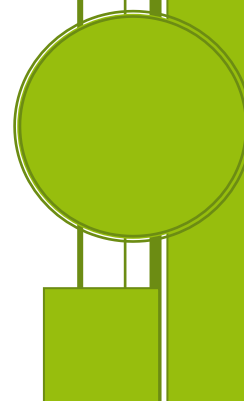
Une autre idée de la différence, **eurobraille**

# Esytime - Restauration Windows7

t

*Cette procédure décrit la façon d'installer et de licencier un noyau Windows avec ces logiciels installé sur un Esytime.*

D.Poitou  
23/01/2012



## Historique

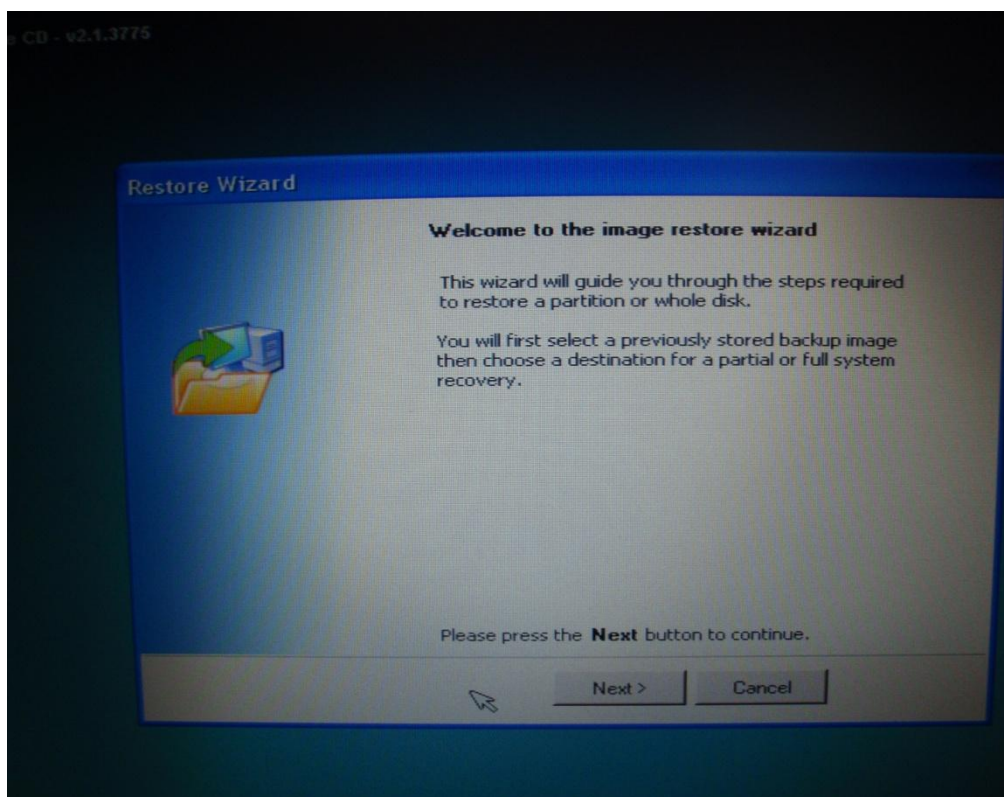
Version	Date	Auteur(s)	Commentaires

Vous aurez besoin d'un clavier USB et d'une souris pour réaliser ces opérations.

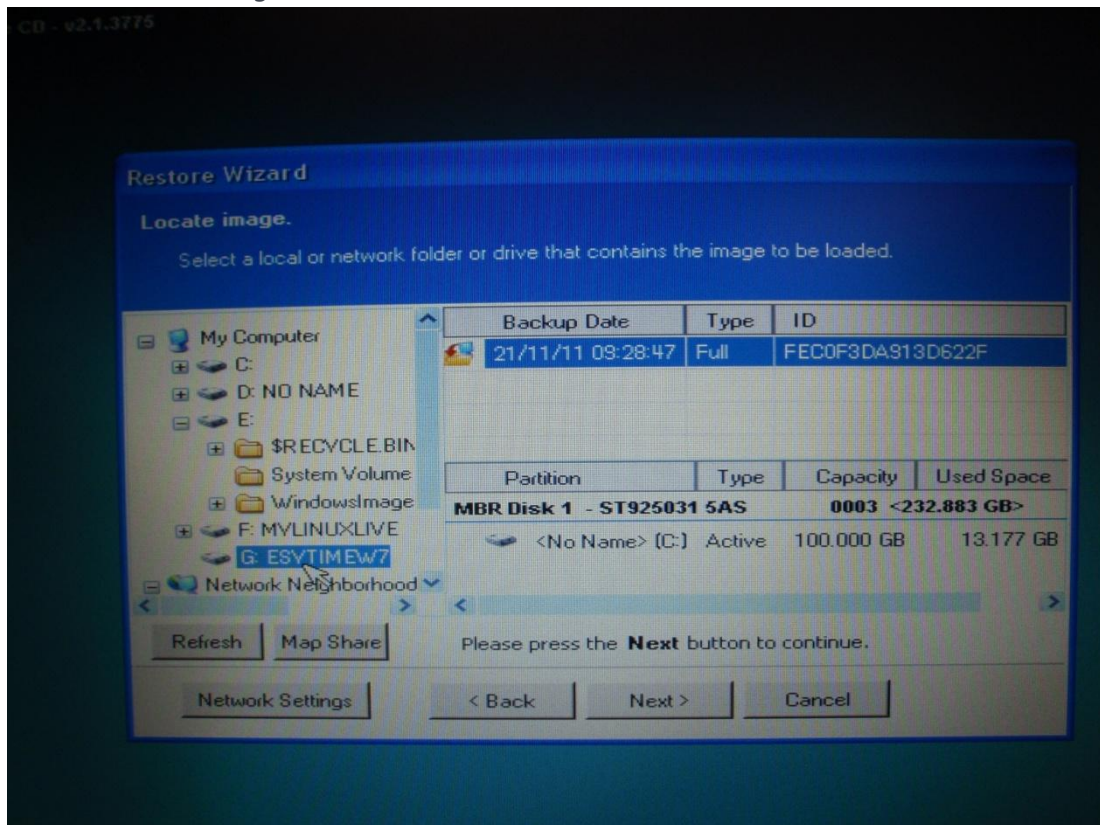
## RESTAURATION WINDOWS7

- Eteindre complètement l'Esytime.
- Brancher un clavier USB et la clef bootable « Rescue ».
- Au démarrage taper sur F2 pour entrer dans le BIOS, modifier le paramètre « Boot>Hard Disk Drives> puis monter la clef USB en tête de liste. Appuyer sur F10 et entrée.  
Attention : Ne jamais modifier le mode BootBooster sous peine de ne plus pouvoir retourner dans le BIOS. Laissez le sur disable.
- Vous pouvez débrancher le clavier.
- Après démarrage sur la clef, brancher la clef contenant l'image à installer.

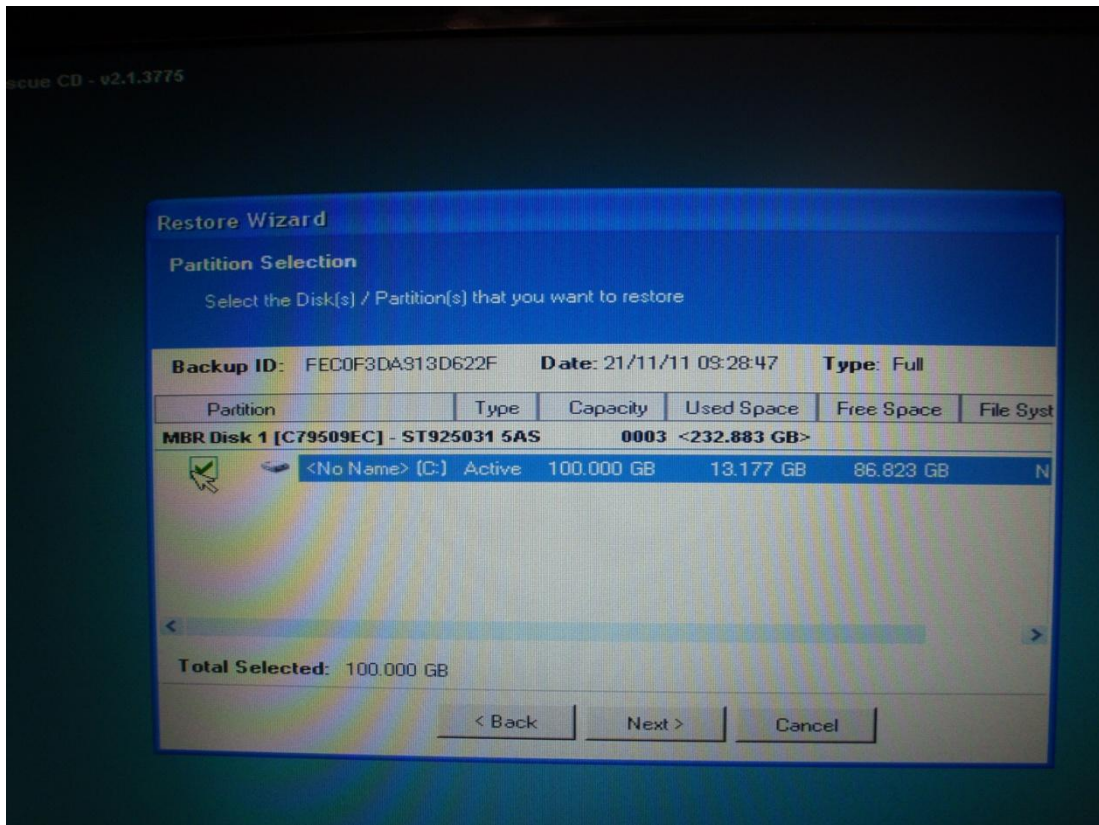
Vous devez arriver sur cette écran :



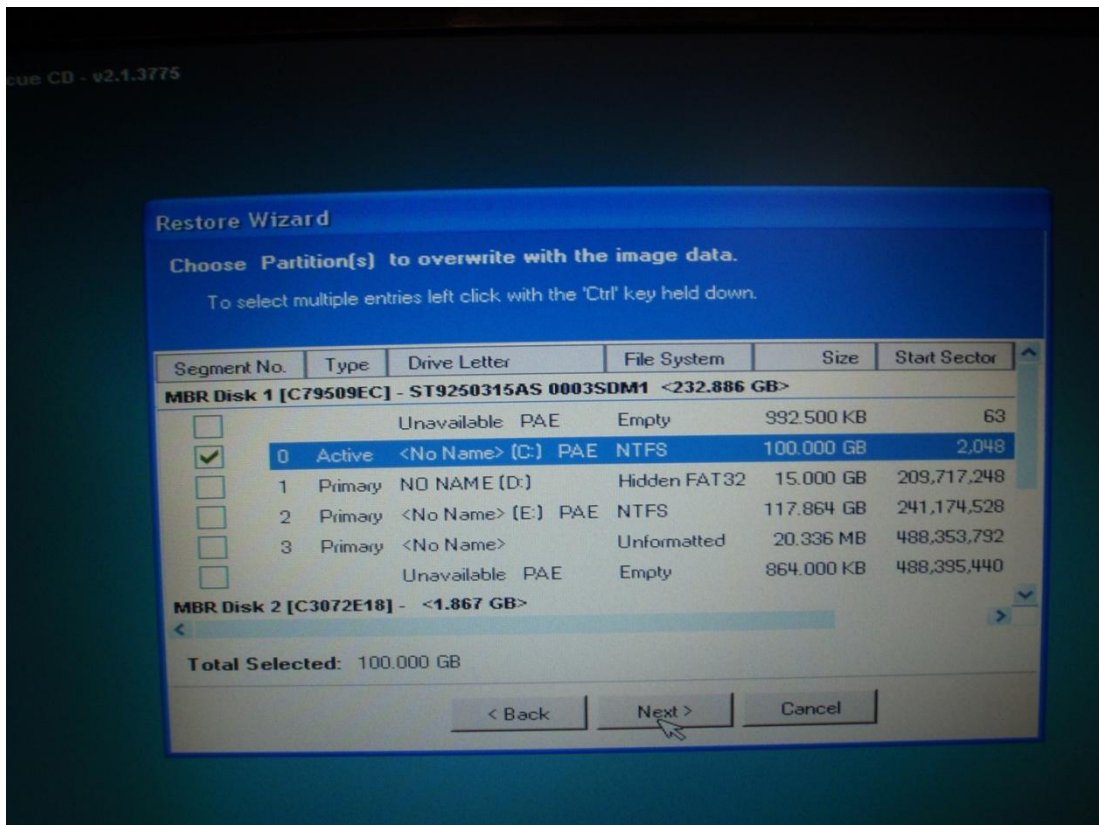
Cliquer Next puis choisissez l'image à installer (Elle se trouve normalement sur le disque d : contrairement à l'image ci-dessous):



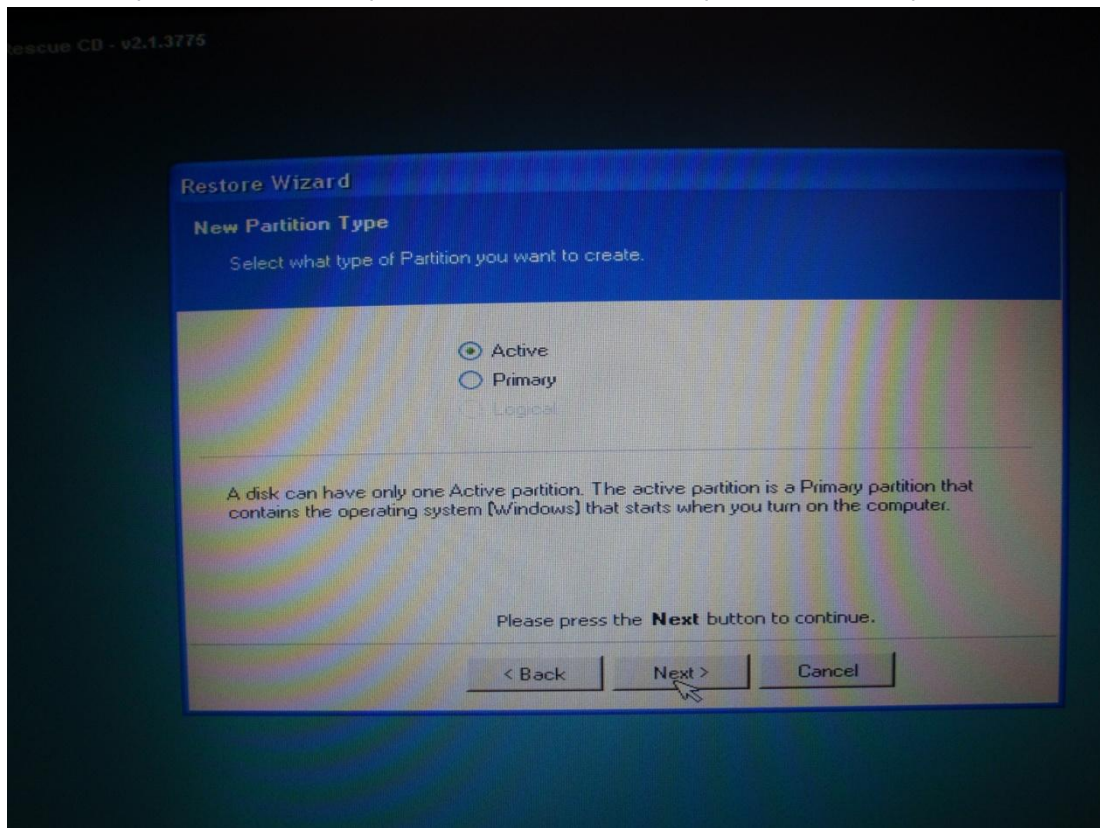
Cliquer Next puis choisissez le disque à restaurer :



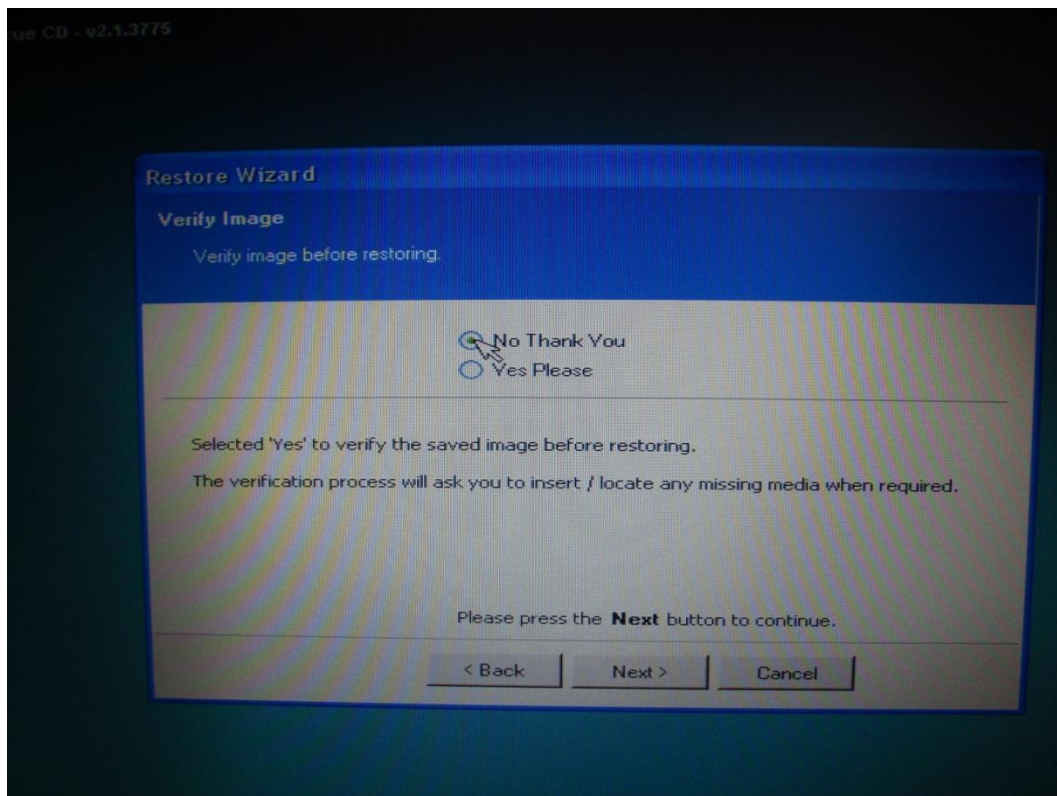
Faire Next,



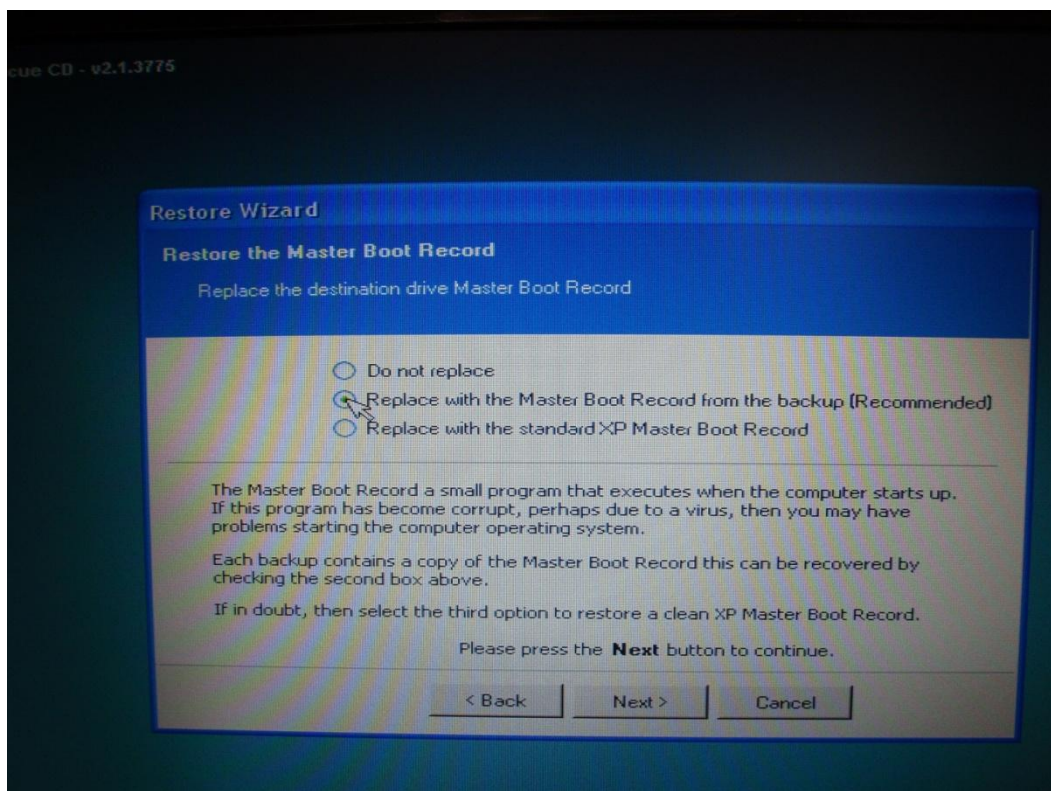
Faire Next, puis sélectionner la partition à restaurer comme partition active (option 1)



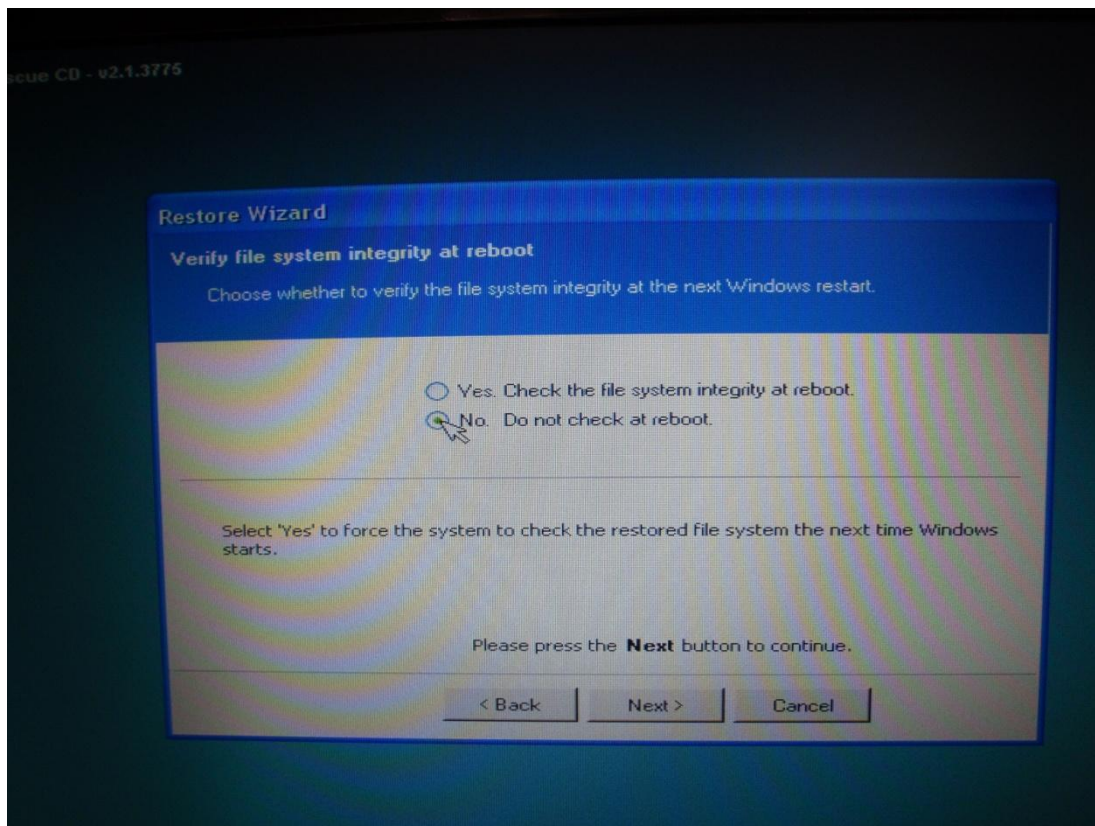
Faire Next, puis choisir de ne pas vérifier l'image utilisée pour la restauration afin de gagner du temps(option 1). Si vous n'êtes pas sûr de votre image sélectionner « Yes ».



Faire Next, puis choisir de remplacer le boot record par celui de l'image (option 2)



Faire Next, puis choisir de ne pas vérifier de tester l'intégralité du disque au reboot (option2)



Faire Next puis cliquer sur Finish.

La copie de l'image démarre pour une durée d'environ 30min.

Une fois terminé, vous pouvez retirer les clefs USB et cliquer sur Cancel pour déclencher le reboot de l'Esytime.

L'Esytime va démarrer sur son disque dur et Windows7 affichera une boîte de dialogue vous permettant d'entrer la clef de licence.

Téléphoner à Eurobraille pour obtenir le numéro de votre licence Windows associé au numéro de série de l'appareil ainsi que les 2 licences qui concernent les voix de synthèse vocale Ivona.